

# Gebruiksaanwijzing

## Afstandsbediening Mini Telis 4 RTS

De Mini Telis 4 RTS is een handige, kleine afstandsbediening geschikt voor applicaties voorzien van Radio Technologie Somfy (RTS) ontvangers. Voorbeelden zijn: motoren in rolluiken, buitenzonwering, lichtontvangers en garagedeuren.

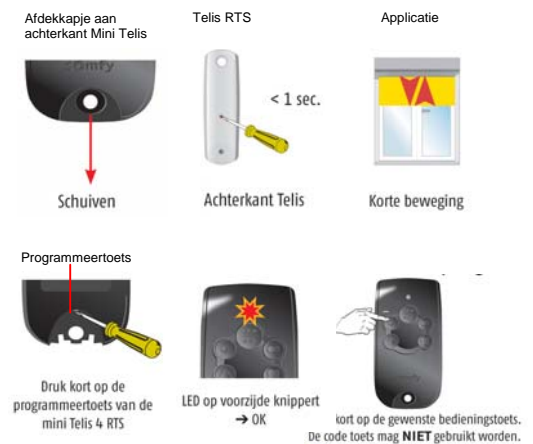
### Belangrijk:

De Mini Telis 4 RTS is niet geschikt om RTS motoren en RTS ontvangers in te stellen! Hiervoor dient een standaard Telis te worden gebruikt.

## 1 Aanmelden

Nadat de motor door een erkend installateur is afgesteld en geprogrammeerd, dient de Mini Telis 4 RTS te worden aangemeld op de motor:

- Verwijder het afdekkapje van de Mini Telis 4 RTS
- Neem de andere, reeds geprogrammeerde afstandsbediening Telis RTS
- Druk op de achterzijde kort op de programmeertoets → applicatie gaat kort op en neer
- Neem nu de Mini Telis 4 RTS.
- Druk aan de achterzijde (in de uitsparing) voorzichtig de programmeertoets in, totdat het lampje aan de voorzijde knippert → OK
- Druk nu binnen 60 sec. aan de voorzijde kort op een vrije kanaaltoets (1 van 4) waarmee u wilt gaan bedienen → applicatie gaat weer kort op en neer → OK
- De motor is nu geprogrammeerd op de gekozen kanaaltoets (= bedieningstoets)
- Herhaal deze stappen voor het aanmelden van overige kanaaltoetsen en motoren
- Schuif tot slot het afdekkapje terug op de mini Telis RTS → klaar voor gebruik.

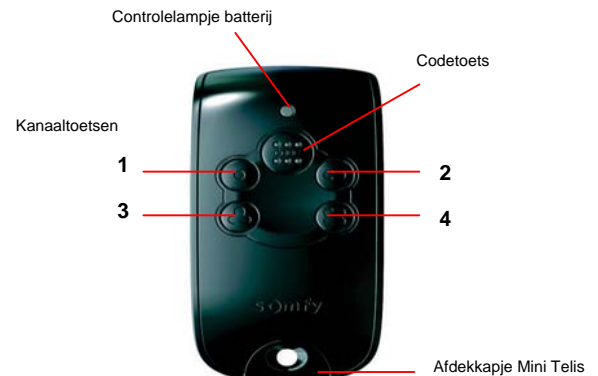


## 2 Gebruik

### NEER / STOP en OP / STOP commando's

De afstandsbediening heeft vijf toetsen: vier kanaaltoetsen en één codetoets. U kunt alleen bedienen met de kanaaltoetsen.

- Druk op de betreffende toets en het eindproduct gaat omlaag (NEER)
- Druk nogmaals op de toets om de beweging te stoppen (STOP)
- Als u het eindproduct omhoog wilt bewegen drukt u nog eens op de toets (OP)
- Om de beweging te stoppen nogmaals indrukken (STOP)



## 3 Toetsblokkering

Door inschakeling van toetsblokkering kan ongewenst gebruik van de Mini Telis 4 RTS worden voorkomen. Hierbij gelden 2 opties: **eenvoudige** toetsblokkering of toetsblokkering **met persoonlijke code**. Laatstgenoemde optie is te adviseren indien u de Mini Telis 4 RTS wilt gebruiken voor een toegangsrolluik of garagedeur (rolluik). De twee verschillende vormen van toetsblokkering kunnen niet in combinatie met elkaar worden toegepast.

### 3a Eenvoudige toetsblokkering Instellen

- 1) Druk circa 6 seconden op de codetoets tot het rode lampje hiervan oplicht (codetoets niet geheel afdekken)

- 2) Druk nu kort (binnen 10 seconden achter elkaar) op de volgende toetsen:
  - willekeurige kanaaltoets (die u straks wilt gebruiken voor deblokkeren)
  - codetoets
  - ter bevestiging dezelfde gekozen kanaaltoets
  - codetoets

→ de toetsblokkering wordt na 30 seconden actief en geldt voor alle kanaaltoetsen.

N.B. Indien u hierna een kanaaltoets indrukt, zal alleen de codetoets oplichten. Bedienen is nu alleen mogelijk via tijdelijk deblokkeren.

## Tijdelijk deblokkeren (voor gebruik)

- 1) Druk kort op de gekozen kanaaltoets voor deblokkeren
- 2) Druk direct hierna kort op de codetoets

→ De Mini Telis 4 RTS is nu klaar voor gebruik. N.B.: De toetsblokkering wordt na 30 seconden weer automatisch geactiveerd.

## Wissen

- 1) Hef de toetsblokkering tijdelijk op (zie hierboven, controleer dit door een kanaaltoets in te drukken)
- 2) Druk nu circa 6 seconden op de codetoets tot het rode lampje hiervan oplicht (codetoets niet geheel afdekken)
- 3) Druk vervolgens (binnen 10 seconden achter elkaar) 5 maal kort op de codetoets

→ de eenvoudige toetsblokkering is geheel gewist.

# 3b Toetsblokkering met persoonlijke code

## Instellen

- 1) Druk circa 6 seconden op de codetoets tot het rode lampje hiervan oplicht (codetoets niet geheel afdekken)
- 2) Druk nu kort (binnen 10 seconden achter elkaar) op de volgende toetsen:
  - uw eigen 4-cijferige code (willekeurig, bijvoorbeeld 1-2-3-4)
  - codetoets
  - ter bevestiging dezelfde code (bijvoorbeeld 1-2-3-4)
  - codetoets

→ de toetsblokkering wordt na 2 minuten geactiveerd.

N.B. Indien u hierna een kanaaltoets indrukt, zal alleen de codetoets oplichten. Bedienen is nu alleen mogelijk via tijdelijk deblokkeren.

## Tijdelijk deblokkeren (voor gebruik)

- 1) Voer uw 4-cijferige code in, bijvoorbeeld 1-2-3-4  
(N.B.: de Mini Telis 4 RTS blokkeert automatisch na vijf onjuist ingevoerde codes en dient dan opnieuw te worden geprogrammeerd)
- 2) Druk direct na het invoeren van de code kort op de codetoets

→ De Mini Telis 4 RTS is nu klaar voor gebruik. N.B.: De toetsblokkering wordt na 2 minuten weer automatisch geactiveerd.

## Wissen

- 1) Hef de toetsblokkering tijdelijk op (zie hierboven, controleer dit door een kanaaltoets in te drukken)
- 2) Druk nu circa 6 seconden op de codetoets tot het rode lampje hiervan oplicht (codetoets niet geheel afdekken)
- 3) Druk vervolgens (binnen 10 seconden achter elkaar) 5 maal kort op de codetoets

→ De toetsblokkering met persoonlijke code is geheel gewist.

# 4 Batterij vervangen

De Mini Telis 4 RTS is uitgerust met een 3 V batterij (type CR 2430). De batterij heeft een levensduur van ongeveer twee jaar bij gemiddeld vier bedieningen per dag. Bij een te lage voedingsspanning worden bedieningscommando's niet meer uitgevoerd en licht het controlelampje van de batterij niet meer op.

### De batterij vervangen:

- Open de afstandsbediening door het afdekkapje voorzichtig te verwijderen met een schroevendraaier
- Schuif de batterij uit de behuizing, eveneens met behulp van de schroevendraaier
- Vervang de batterij, sluit de afstandsbediening en plaats het afdekkapje terug.

N.B.: Vermijd aanraking van de elektrische onderdelen teneinde beschadiging van de elektronica te voorkomen. **Legge batterijen horen bij het KCA.**

### Vragen?

Raadpleeg uw installateur of bel de  
Consumenten Infolijn (023) 562 50 51

**somfy**

